

BALI 5.8

REVOLUTION

BALI bouscule encore une fois les règles établies.

Navire amiral de la marque, le BALI 5.8 RÉVOLUTION se distingue par son espace carré /cockpit unifié de près de 40m² et son cockpit avant surdimensionné avec accès direct au carré. Performant, sécurisant et facile à mener en équipage réduit, le BALI 5.8 RÉVOLUTION est également une unité luxueuse et confortable avec un flybridge qui en étonnera plus d'un. Son autonomie inégalée, ses différents aménagements intérieurs en font une unité incomparable en son genre parce qu'unique !

Once again, BALI is changing the game.

Bali's flagship, the 5.8 Revolution is characterised by its combined saloon / cockpit area of almost 40m² and its enormous forward cockpit with direct access to the saloon. High performance, safe and easy to sail short-handed, the BALI 5.8 Revolution is also a comfortable, luxury model which won't fail to impress! Its unrivalled self-sufficiency and different interior layouts create an incomparable model which is unique in its class!



BALI

PUISSANCE

5.8



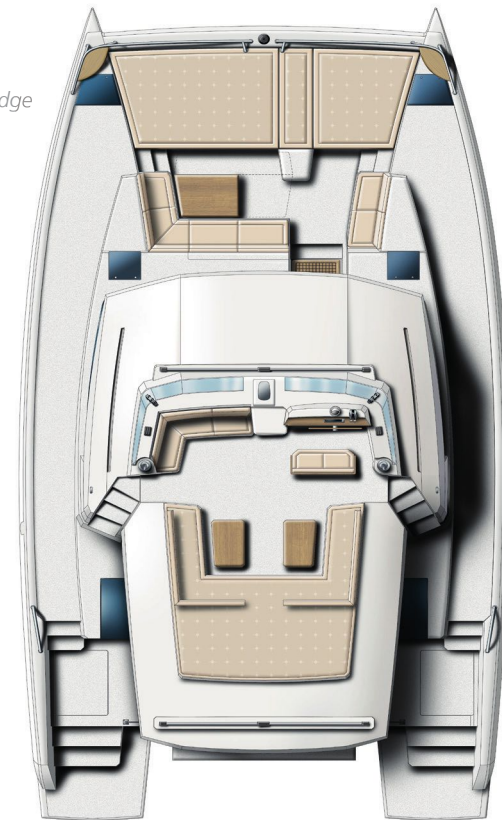
VIVRE DANS L'ESPACE

LIVE IN SPACE

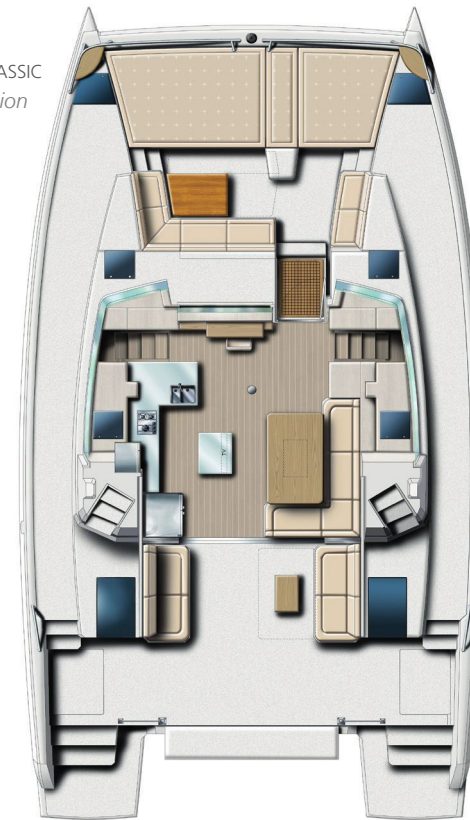


BALI 5.8
REVOLUTION

PLAN DE PONT
Deck & Flybridge



VERSION CLASSIC
Classic version



VERSION OPEN
Open version



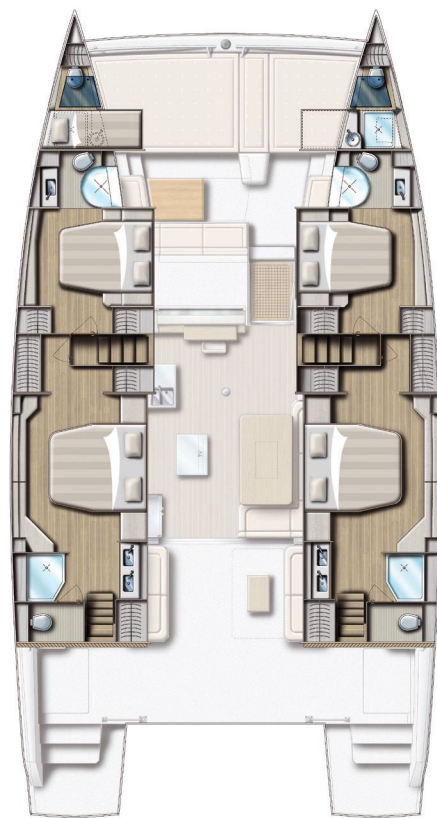
PLUTÔT CLASSIC OU OPEN?

CLASSIC OR OPEN?

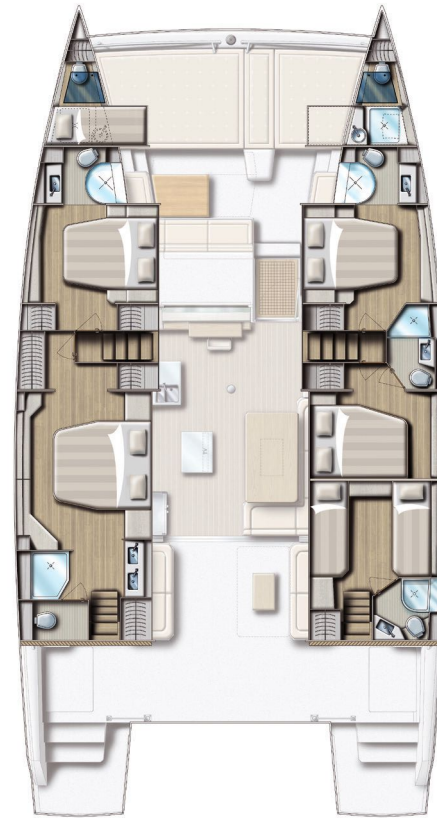
BALI 5.8
REVOLUTION

CHOISIR SES AMÉNAGEMENTS

INDIVIDUAL LAYOUTS



VERSION 4 CABINES - 4 SDB
4 cabin version - 4 bath.



VERSION 5 CABINES - 5 SDB
5 cabin version - 5 bath.



VERSION 6 CABINES - 6 SDB
6 cabin version - 6 bath.

UNE SOMME D'AVANTAGES

BENEFITS

- **CARRÉ-COCKPIT DÉCLOISONNÉ DE 36 M² AVEC PORTE OSCILLO-BASCULANTE**

36m² of saloon-cockpit area free from bulkheads with tilting swing door

- **COCKPIT AVANT SURDIMENSIONNÉ COMMUNICANT AVEC LE CARRÉ**

Enormous forward cockpit with direct access to the saloon

- **PONTAGE INTÉGRAL SANS TRAMPOLINE. MARQUE DE FABRIQUE BALI !**

integral deck with no trampoline, a bali trademark

- **FLYBRIDGE PANORAMIQUE AUX DIMENSIONS IMPRESSIONNANTES**

Panoramic view from the impressively-sized flybridge

- **4/5 OU 6 CABINES DOUBLES IDENTIQUES**

4,5 or 6 identical double cabins

- **CABINES ARRIÈRES À 2 ACCÈS DONT 1 DIRECTEMENT DANS LE COCKPIT**

Double aft cabins, one with direct access to the cockpit

- **TABLE DE CARRÉ JUSQU'À 12 CONVIVES**

Dining area which can seat up to 12

- **AUTONOMIE ÉNERGÉTIQUE, FROID ET GAS-OIL INÉGALÉE**

Unrivalled level of self sufficiency in energy, chilled storage and diesel

- **GRÉEMENT FACILE A MANOEUVRER EN EQUIPAGE RÉDUIT**

A rig which is easy to manage short-handed

BALI 5.8

REVOLUTION

CARACTÉRISTIQUES TECHNIQUES / SPECIFICATIONS

| | | | |
|--|-------------------|--|---------------------------------------|
| Conception | Olivier PONCIN | Déplacement en charge maxi / <i>Maximum displacement</i> | environ 32 t |
| Architecte Naval / <i>Naval Architect</i> | Xavier FAY | Surface de voile / <i>Sail area</i> | 164 m ² / 1,765 sq ft |
| Design intérieur / <i>Design</i> | Hervé COUEDEL | Surface de GV / <i>Mainsail area</i> | 101 m ² / 1,087 sq ft |
| Longueur hors tout / <i>Overall length</i> | 17,50 m / 58 ft | Solent / <i>Solent</i> | 63 m ² / 678 ft |
| Largeur / <i>Beam</i> | 8,94 m / 29,03 ft | Réserves d'eau douce / <i>Fresh water capacity</i> | 1600 l / 423 US gal |
| Longueur de flottaison / <i>Waterline length</i> | 16,80 m / 55,1 ft | Capacité réfrigérateur / <i>Refrigerator capacity</i> | 615 l / 21 cu ft |
| Tirant d'eau / <i>Draft</i> | 1,48 m / 4,9 ft | Réserves de gasoil / <i>Fuel capacity</i> | 1600 l / 423 US gal |
| Déplacement léger / <i>Light displacement</i> | environ 24,5 t | Motorisation / <i>Engines</i> | 2 x 75 cv / 80 cv / 2 x 75 hp / 80 hp |

