

550



550 Preliminary

MOTORIZZAZIONE
2 motori potenza 715 mhp / 526 kW a 2500 giri/min - propulsione in linea d'asse diretta *

PRESTAZIONI (nodi) (rif. Specifiche Prestazionali)		
Velocità massima	30 nodi	
Velocità di crociera	26,5 nodi	
AUTONOMIA (miglia nautiche) (rif. Specifiche Prestazionali)		
Velocità massima	250 m.n.	
Velocità di crociera	300 m.n.	
DIMENSIONI PRINCIPALI e DATI CARATTERISTICI		
Loa = Lunghezza fuori tutto (standard ISO 8666)	16,90 m	55 ft 5 in
Lh = Lunghezza di costruzione (standard ISO 8666)	16,43 m	53 ft 11 in
Lg = Lunghezza al galleggiamento (a pieno carico)	14,17 m	46 ft 6 in
Larghezza massima	4,86 m	15 ft 11 in
Immersione sotto le eliche (a pieno carico)	1,38 m	4 ft 6 in
Dislocamento ad imbarcazione scarica e asciutta	22,00 t	48502 lbs
Dislocamento a pieno carico	27,40 t	60407 lbs
Numero massimo di persone imbarcabili	14	
Categoria di progettazione CE 2003/44	A	
Certificazione moduli	B + F + Aa (Sound Emission) - RINA S.p.A.	
Tipo di carena: a geometria variabile con deadrise 12° e pattini di sostentamento		
H massima = Altezza massima dalla chiglia al cruscotto fly	5,20 m	17 ft 1 in
H trasporto = Altezza minima per il trasporto dalla chiglia	4,70 m	15 ft 5 in
P = sporgenza prodiera del pulpito e plancetta poppiera	0,47 m	1 ft 7 in
Capacità serbatoio carburante	2500 lt	661 US gal
Capacità serbatoi acqua	710 lt	188 US gal
SPECIFICHE PRESTAZIONALI		
I dati prestazionali sono stabiliti al seguente dislocamento: e si riferiscono alla barca nella versione standard a 1/3 carico liquidi, con carena pulita, temp. 25°C, buone condizioni climatiche e 4 persone a bordo	23,34 t	51449 lbs
Sovraccaricando la barca di si ha una perdita di velocità massima pari a	1,0 t 1 nodo	2205 lbs
Sistema giroscopico per stabilizzazione all'ancora		

* Si prega di contattare FERRETTI S.P.A. per ulteriori informazioni.

MOTORISATION
2 moteurs puissance 715 mhp / 526 kW à 2500 tours/min - propulsion en ligne d'arbre directe *

PERFORMANCES (nœuds) (réf. Spécifications Fonctionnelles)		
Vitesse maximum	30 nœuds	
Vitesse de croisière	26,5 nœuds	
AUTONOMIE (miles nautiques) (réf. Spécifications Fonctionnelles)		
Vitesse maximum	250 m.n.	
Vitesse de croisière	300 m.n.	
DIMENSIONS PRINCIPALES et DONNEES TECHNIQUES		
Loa = Longueur hors tout (standard ISO 8666)	16,90 m	55 ft 5 in
Lh = Longueur de coque (standard ISO 8666)	16,43 m	53 ft 11 in
Lg = Longueur de la ligne de flottaison (bateau en charge)	14,17 m	46 ft 6 in
Largueur maximum	4,86 m	15 ft 11 in
Tirant d'eau (bateau en charge)	1,38 m	4 ft 6 in
Déplacement à vide	22,00 t	48502 lbs
Déplacement en charge	27,40 t	60407 lbs
Nombre maximum de personnes à bord	14	
Catégorie de navigation CE 2003/44	A	
Certification modules	B + F + Aa (Sound Emission) - RINA S.p.A.	
Type de carène: à géométrie variable avec relevé de varangue 12° et pattins latéraux		
H maxi = Hauteur maximum de la quille à la vedette	5,20 m	17 ft 1 in
H transport = Hauteur minimum de transport depuis la quille	4,70 m	15 ft 5 in
P = Saïle du pùpùte depuis la proue et de la plate-forme de baignade depuis la poupe	0,47 m	1 ft 7 in
Capacité réservoir carburant	2500 lt	661 US gal
Capacité réservoirs d'eau	710 lt	188 US gal
SPÉCIFICATIONS FONCTIONNELLES		
Les données sur les performances sont établies en considérant les conditions suivantes: déplacement du bateau en version standard à 1/3 charge de liquide, avec carène propre, temp. 25°C, en bonnes conditions climatiques et avec 4 personnes à bord	23,34 t	51449 lbs
Surcharge du bateau par Diminution de la vitesse maxi de	1,0 t 1 nœud	2205 lbs
Système gyroscopique pour stabilisation au mouillage		

* S'il vous plaît contacter FERRETTI S.P.A. pour plus d'informations.

ENGINES
2 engines power 715 mhp / 526 kW at 2500 rpm - direct line shaft propulsion *

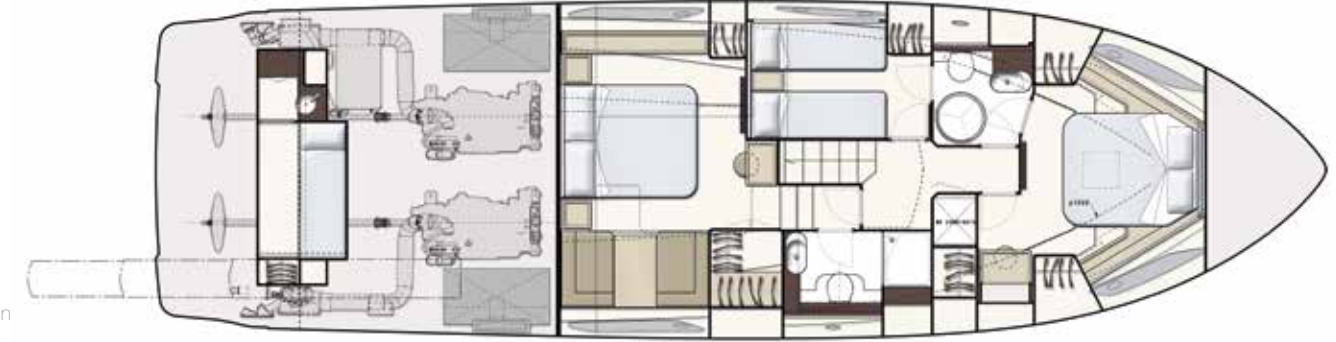
PERFORMANCE (knots) (ref. Performance Specifications)		
Maximum speed	30 knots	
Cruising speed	26,5 knots	
RANGE (nautical miles) (ref. Performance Specifications)		
Maximum speed	250 n.m.	
Cruising speed	300 n.m.	
MAIN SIZES and TECHNICAL DATA		
Loa = Overall length (standard ISO 8666)	16,90 m	55 ft 5 in
Lh = Hull length (standard ISO 8666)	16,43 m	53 ft 11 in
Lwl = Waterline length (boat fully laden)	14,17 m	46 ft 6 in
Maximum beam	4,86 m	15 ft 11 in
Depth under propellers (boat fully laden)	1,38 m	4 ft 6 in
Displacement unladen	22,00 t	48502 lbs
Displacement laden	27,40 t	60407 lbs
Maximum number of persons on board	14	
Design category CE 2003/44	A	
Certification modules	B + F + Aa (Sound Emission) - RINA S.p.A.	
Hull type: 12° deadrise warped hull with spray rails		
H = Overall height from keel to fly control station	5,20 m	17 ft 1 in
Ht = Minimum transport height from keel	4,70 m	15 ft 5 in
P = pulpit and swim platform	0,47 m	1 ft 7 in
Fuel tank capacity	2500 lt	661 US gal
Water tanks capacity	710 lt	188 US gal
PERFORMANCE SPECIFICATIONS		
The performance is estimated at the following conditions: standard version displacement of the yacht at 1/3 liquid load, clean hull, 25°C air temperature good weather conditions, 4 persons on board	23,34 t	51449 lbs
Overloading the yacht by top speed decreases of	1,0 t 1 knot	2205 lbs
Gyroscopic system for stabilization at anchor		

* Please contact FERRETTI SPA for further information.

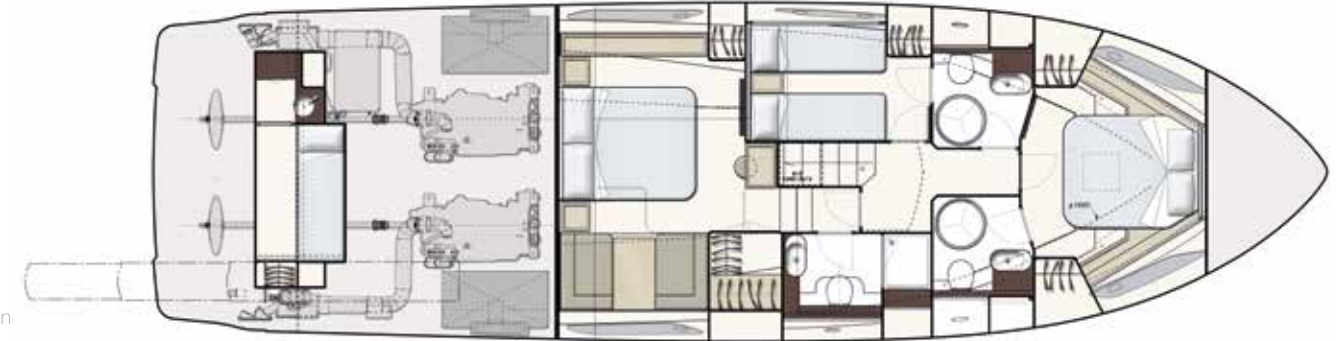
ДВИГАТЕЛИ
2 двигателя мощность 715 л.с. / 526 кВт при 2500 об./мин. - прямая передача мощности двигателя на гребной вал *

ТЕХ.ХАР-КИ (скорость в узлах) (см.Примечания к тех.хар-кам)		
Максимальная скорость	30 узлов	
Крейсерская скорость	26,5 узлов	
ДАЛЬНОСТЬ ХОДА (в морских милях) (см.Примечания к тех.хар-кам)		
Максимальная скорость	250 м.м.	
Крейсерская скорость	300 м.м.	
ОСНОВНЫЕ РАЗМЕРЫ И ТЕХНИЧЕСКИЕ ДАННЫЕ		
Loa = Полная длина (стандарт ISO 8666)	16,90 m	55 фт. 5 дм.
Lh = Полная длина корпуса (стандарт ISO 8666)	16,43 m	53 фт. 11 дм.
Lg = Длина по ватерлинии (при полной загрузке)	14,17 m	46 фт. 6 дм.
Максимальная ширина	4,86 m	15 фт. 11 дм.
Высота борта под двигателями (при полной загрузке)	1,38 m	4 фт. 6 дм.
Водоизмещение	22,00 т	48502 фнт.
Водоизмещение при полной загрузке	27,40 т	60407 фнт.
Максимальное количество человек на борту	14	
Категория навигации CE 2003/44	A	
Сертификация модулей	B + F + Aa (Sound Emission) - RINA S.p.A.	
Килеватость по линии борта 12°		
H макс. = Полная высота от киля до поста управления на флайбридже	5,20 m	17 фт. 1 дм.
H tr. = Минимальная трансп. высота от киля	4,70 m	15 фт. 5 дм.
P = Выступы релинга на носу и площадки на корме	0,47 m	1 фт. 7 дм.
Объем топливного бака	2500 л	661 амер.гал.
Объем бака для пресной воды	710 л	188 амер.гал.
ПРИМЕЧАНИЯ К ТЕХНИЧЕСКИМ ХАРАКТЕРИСТИКАМ		
Технические характеристики постоянны при следующем водоизмещении и относятся к яхте стандартной комплектации, с заполненными на 1/3 баками, при чистом корпусе, температуре 25°C, отсутствии волнения на море и 4 пассажирами на борту	23,34 т	51449 фнт.
При перегрузке яхты на: полная скорость снижается на:	1,0 т 1 узла	2205 фнт.
Гироколическая система стабилизации качки при стоянке на якоре		

* За более подробной информацией просьба обращаться к FERRETTI S.P.A.



standard version



3 cabins + 2 heads version